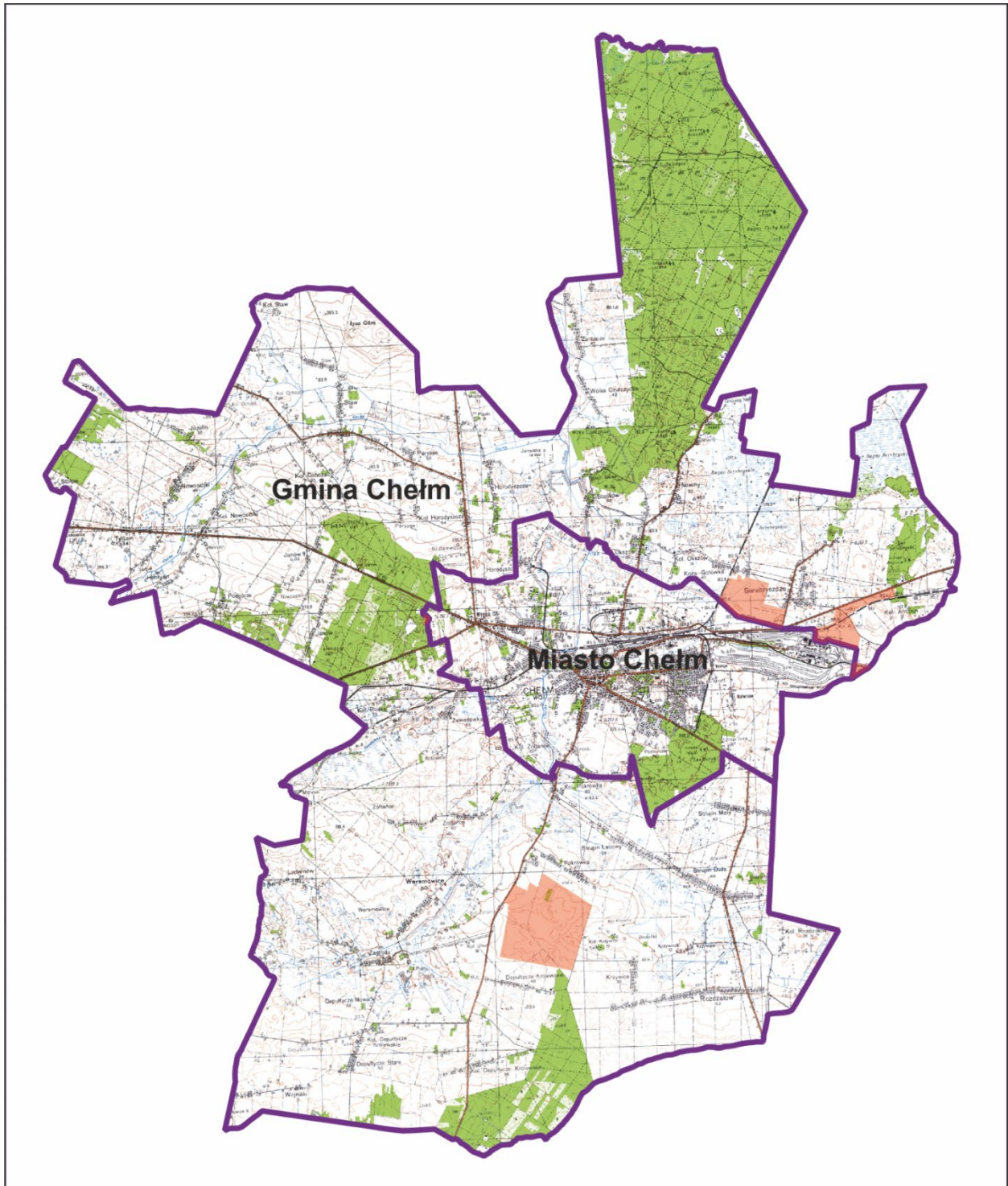


Wykaz działek objętych wyłączeniem z Gminy Chełm i włączeniem do Miasta Chełm

- 1) część obrębu ewidencyjnego Deputycze Królewskie, to jest działek ewidencyjnych nr 98/2, 98/3, 90/19, 90/16, 90/14, 90/18, 90/13;
- 2) część obrębu ewidencyjnego Pokrówka, to jest działek ewidencyjnych nr 749, 750, 751, 752, 753, 754, 755, 756, 757, 758, 759, 760, 761, 762, 763, 764, 765, 766, 767, 768, 769, 770, 771, 772, 773, 774, 775, 776, 777, 778, 779, 780, 781, 782, 783, 784, 785, 786, 787, 788, 789, 790, 791, 792, 793, 794, 795, 796, 797, 798, 799, 800, 801, 802, 803/1, 803/2, 804/1, 804/2, 805, 806, 807, 808/1, 808/2, 809, 810, 811, 812, 813, 814, 815, 816, 817, 818, 819, 820, 821, 822, 823, 824, 825, 826, 827, 828, 829, 833, 834/3, 834/4, 834/5, 834/7, 834/8, 835, 836/1, 836/2, 838, 842, południowej część działki ewidencyjnej nr 660 (stanowiącej użytek dr), gdzie linia podziału stanowi przedłużenie linii będącej granicą pomiędzy działkami nr ewid. 320/1 i 835 (położonymi w obrębie Pokrówka) i przebiega do punktu leżącego na granicy działki nr 753 (położonej w obrębie Pokrówka);
- 3) część obrębu ewidencyjnego Srebrzyszcze, to jest działek ewidencyjnych nr 254/1, 254/2, 254/3, 303, 304, 527/1, 527/3, 527/4, 527/5, 528/2, 528/3, 528/5, 528/6, 529/2, 529/3, 529/4, 530, 531/4, 531/5, 531/8, 531/9, 531/10, 531/11, 532, 532/1, 532/2, 533, 534/1, 534/3, 534/4, 535, 536, 538/1, 538/2, 539, 540, 541, 542, 543, 544, 545, 546, 547, 548, 551, 552, 553/1, 553/2, 553/3, 554, 555/1, 555/2, 556, 557, 558/1, 558/2, 559, 560, 564, 565, 566/3, 566/4, 566/5, 566/6, 567/1, 567/2, 568/1, 568/2, 569, 570, 571, 572, 573/1, 573/2, 574, 575, 576/1, 576/2, 577/1, 577/2, 684/1, 687, 688/1, 688/2, 688/3, 688/4, 688/5, 688/6, 689/1, 689/2, 689/3, 720 oraz zachodniej część działki ewidencyjnej nr 549 (stanowiącej użytek Tk), gdzie linia podziału przebiega od punktu stanowiącego najdalej wysunięty na północ narożnik działki nr 559 (położonej w obrębie Srebrzyszcze) do punktu stanowiącego najdalej wysunięty na wschód narożnik działki nr 529/2 (położonej w obrębie Srebrzyszcze);
- 4) część obrębu ewidencyjnego Koza-Gotówka, to jest działek ewidencyjnych nr 228, 229, 230, 231, 232, 233, 234, 235, 236, 237, 238, 239, 240, 241, 242, 243/1, 243/2;
- 5) część obrębu ewidencyjnego Rudka, to jest działek ewidencyjnych nr 316/2, 316/5, 316/6.

Granice obszarów obrębów ewidencyjnych podlegających wyłączeniu z Gminy Chełm i włączeniu do Miasta Chełm.



- obowiązująca granica administracyjna Gminy Chełm i Miasta Chełm
- obszar Gminy Chełm proponowany do włączenia w granice Miasta Chełm